

Harmaasävyinen PLT-tiedosto:

Ohje on tarkoitettu AutoCad2004-2011 -versioille

Harmaasävyjä ei ole mahdollista tuottaa mustavalkotulostimilla koska ainoa käytettävissä oleva väri on musta ja kaikki muu jää valkoiseksi. Mustavalkotulosteessa on kuitenkin mahdollista matkia harmaasävyjä siten että harmaaksi tarkoitettut viivat yms. objektit rasteroidaan näyttämään harmaalta esim. jättämällä joka toinen piste valkoiseksi ja joka toinen mustaksi. Käytännössä puhumme siis pisterasteroinnista, jota käytetään esim. sanomalehtien mustavalkoisissa kuvissa.

Kynätiedoston eli CTB-tiedoston konfigurointiohje harmaasävyisen PLT-tiedoston tulostukseen:

1. Valitse tulostimeksi **DesignJet 650 C2 859 B**
 2. Valitse kynäasetus tiedostoksi "monochrome" ja muuta kynän asetuksia oikealla "Plot style table (pen assignments)" kohdan vieressä, punaisella nuolella merkittyä nappia painamalla. Näin pääset muokkaamaan kynäasetuksia. (Kts. kuva 1.5a)

3. Muuta ensin ne kynät mustiksi, ("**Black**") kohdasta "**Properties- Color**"; joiden halutaan tulostuvan mustana. (Kts. Kuva 1.5b)

4. Kaikki ne kynät jotka halutaan tulostaa "harmaina" muutetaan jollekin värille. Mitä vaaleampi väri on, sitä harvempi on pisterasteri, joka muodostaa "harmaan" sävynkin. Esim. harmaalla tulostuvaksi halutut viivat voidaan laittaa vaikka värille Vihreä (kynä nro 3) tai tummempaa sävyä haettaessa vaikkapa harmaa (kynä nro 8).

5. Muuta kaikkien harmaalla tulostuvaksi haluttujen kynien harmaasävyominaisuus päälle kohdasta "**Properties- Grayscale**:" valitsemalla vaihtoehto "**On**" esim. jos halutaan että kaikki harmaan väriset (kynä nro 8) viivat ja objektit tulostuvat harmaasävyisenä valitse "**Properties**"-kohdan kolmas alasve-tovalikko "**Grayscale**" ja muuta se "On" -tilaan.

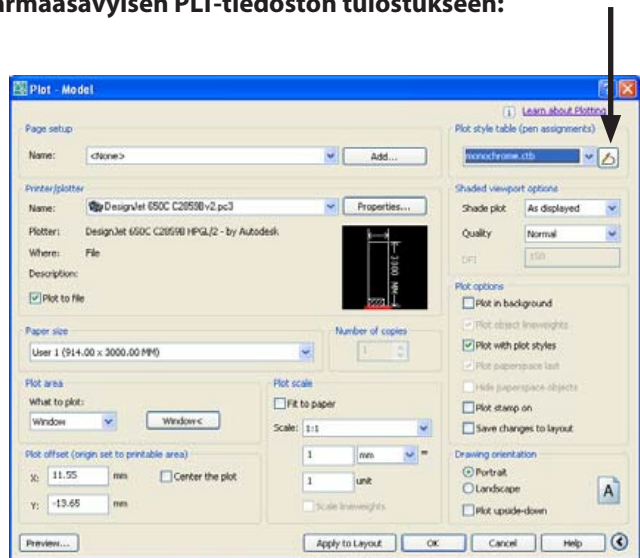
6. Kaikki muut kynät ovat mustia ja siksi kohdassa "Grayscale" pitää olla valittuna "Off" vaihtoehto.

7. Tallenna kynä nimellä eli paina "**Save As...**" -nappia. Nimeä esim. "harmaapen kynä 8", jotta tiedät mikä kynä on laitettu harmaaksi. Paina lopuksi **OK**.

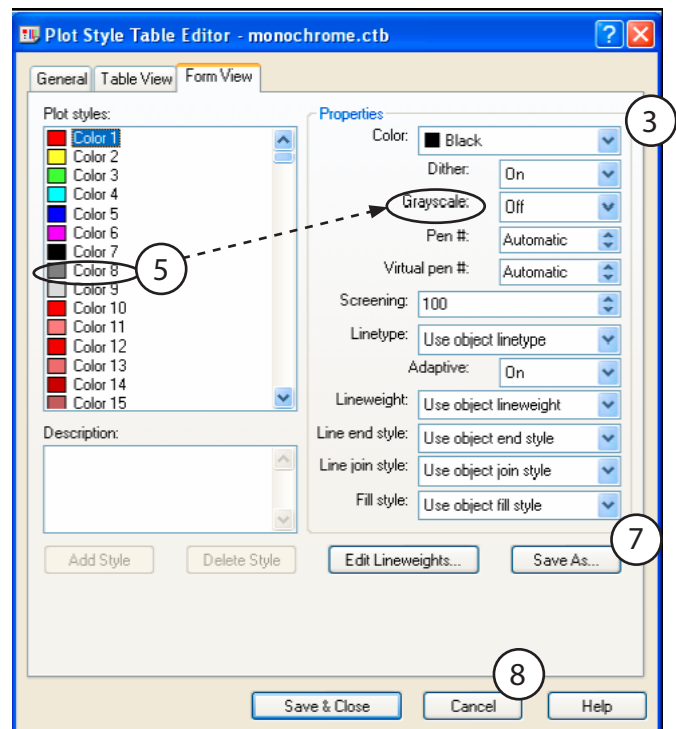
8. Kun olet tallentanut kynän sulje ikkuna painamalla "**Cancel**" eli peru.

9. Valitset "**Plot style table**" -kohdasta juuri muokkaamasi harmaakynä.

HUOM! Laita tilaukseen maininta "**plotit tulostettava harmaakynällä!**"



Kuva 1.5a: muokkaa kynäasetuksia



Kuva 1.5b: muokkaa väriasetuksia